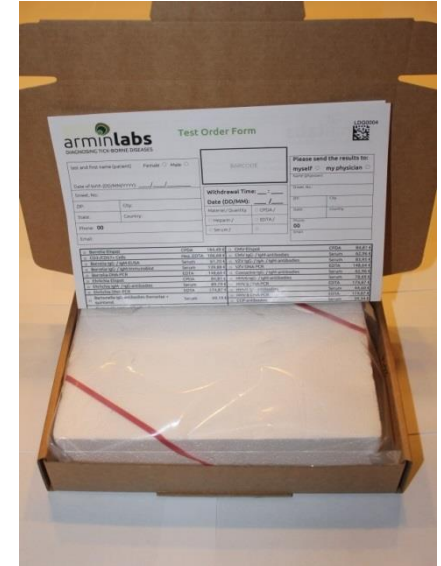


Pre-analítica: Instrucciones importantes para obtener la mejor calidad

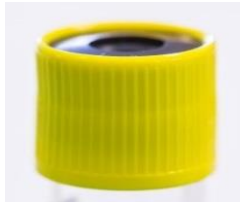
- Tras la extracción de sangre ladee cuidadosamente cada tubo varias veces.
- ¡No refrigere ni centrifugue ninguno de los tubos!
- Conserve los tubos a **temperatura ambiente** y protegidos de la luz solar
- Envíe los tubos utilizando únicamente nuestro kit especial de análisis
- Logística del envío:
 - Utilice nuestro servicio DHL Medical Express
 - O utilice un servicio que garantice la entrega en un máximo de 72 horas (para EliSpot y CD3-/CD57+)



Extracción de sangre– Utilice los tubos adecuados en el orden correcto



- **Anticuerpos:** 1 x tubo Suero
Estabilidad: Hasta 7 días



- **EliSpot:** 3 x tubo CPDA
(por favor, llene los tres tubos siempre que sea posible)
Estabilidad: Hasta 3 días



- **CD3-/57+ Células:** 1 x tubo Heparina + 1 x tubo EDTA
Estabilidad: Hasta 3 días



- **PCR:** 1 x tubo EDTA
Estabilidad: Hasta 5 días